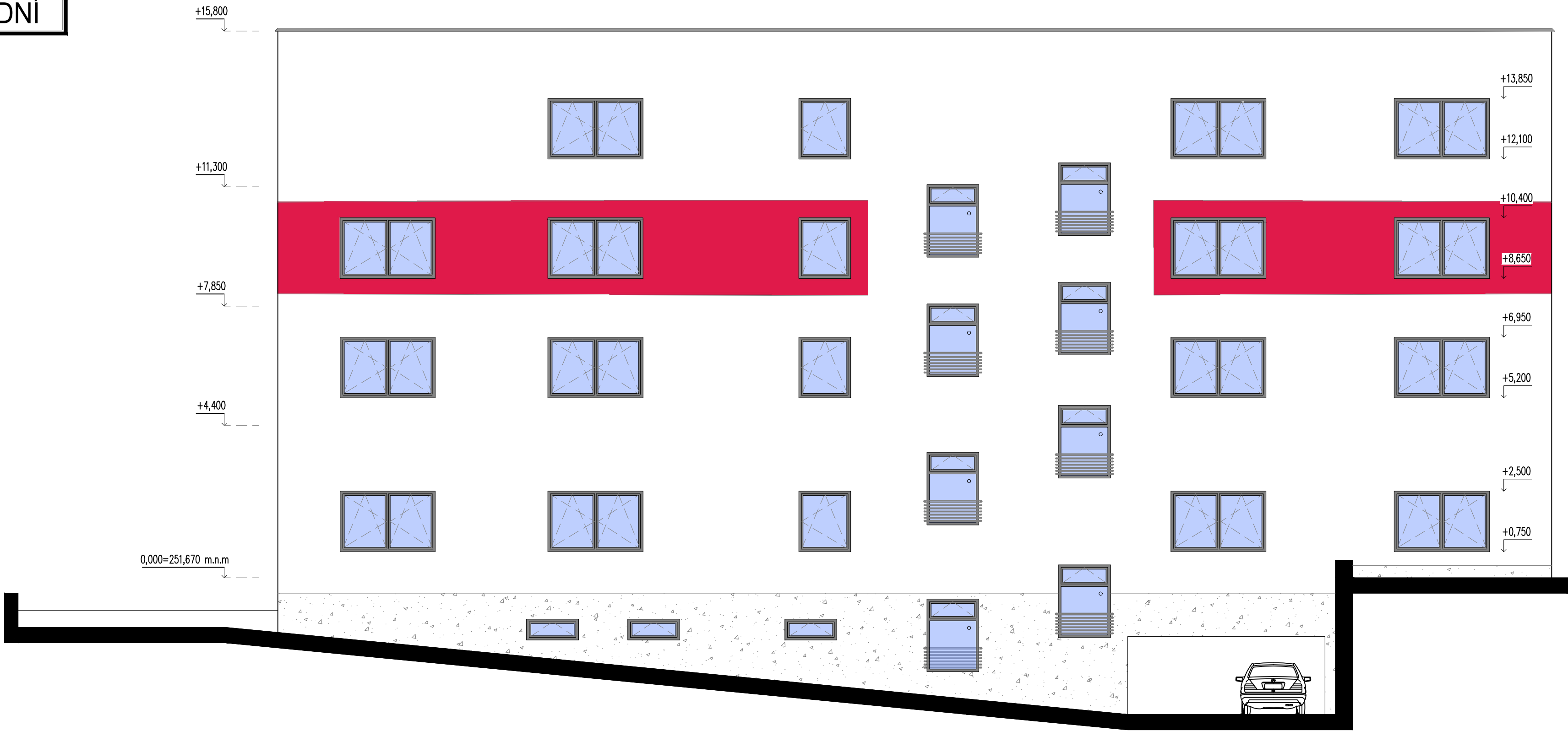


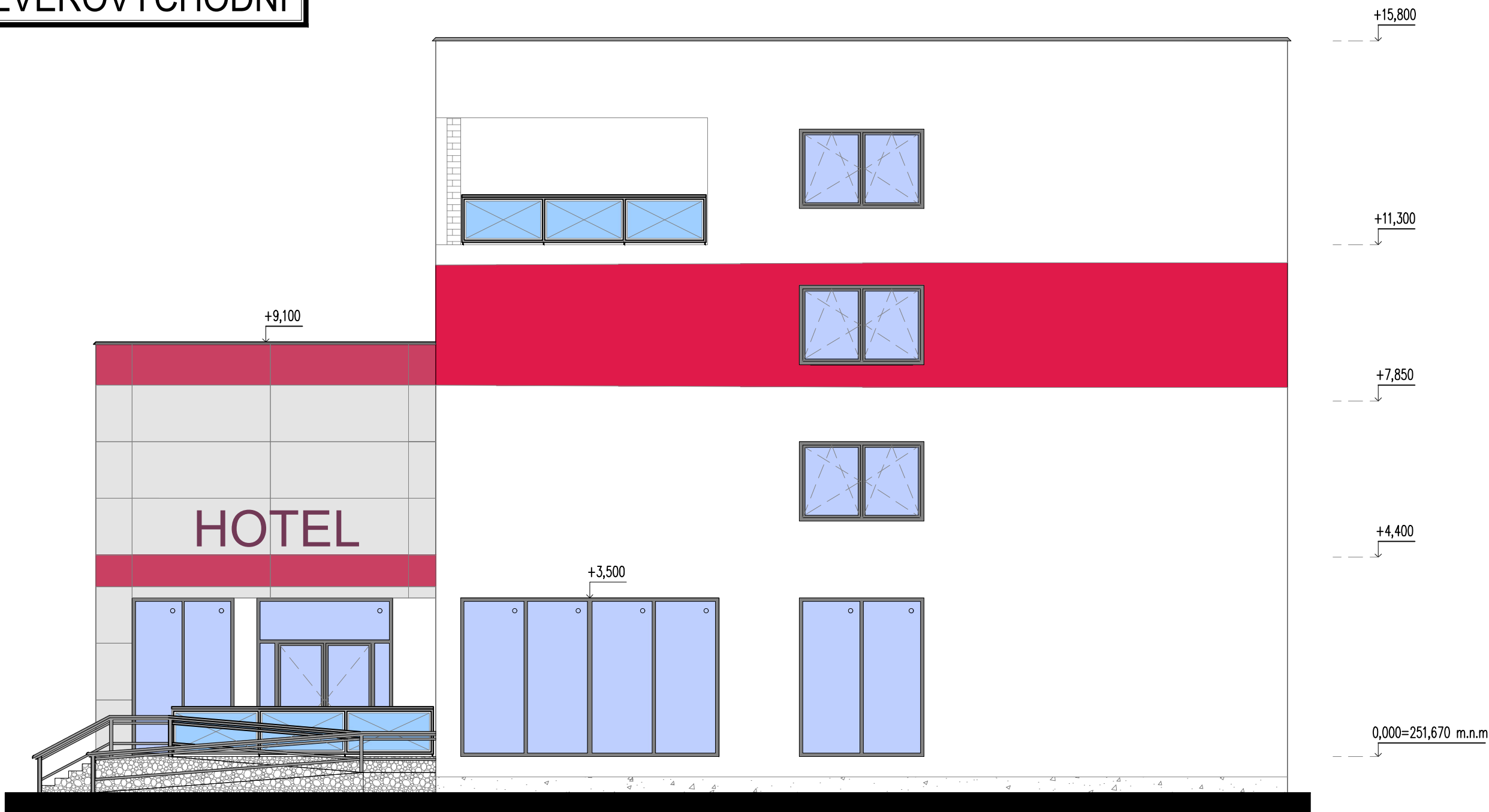
POHLED SEVEROZÁPADNÍ

M 1:100



POHLED SEVEROVÝCHODNÍ

M 1:100



0,000 = 251,670 m n.m., B.p.v. / SOUŘADNICOVÝ SYSTÉM JTSK

DRUH PRÁCE	DIPLOMOVÁ PRÁCE		<div><div>T</div><div>FAKULTA STAVEBNÍ ústav pozemního stavitelství</div></div>	
VYPRACOVAL	BC. MICHAELA MAZALOVÁ			
KONTROLOVAL	ING. ARCH. LUBOŠ ELIÁŠ			
STAVEBNÍK	Středisko spol. čin. AV ČR,Národní 1009/3, Staré Město, Praha			
MÍSTO STAVBY	BRNO, kat. ú. VEVERŮ, p.č 834/1			
NÁZEV STAVBY	KONGRESOVÝ HOTEL - BRNO, VEVERŮ			
STAVEBNÍ OBJEKT	SO 01 HOTEL		FORMÁT	2 A4
ČÁST	SLOŽKA Č.1–SDUJINÍ A PŘÍPRAVNÉ PRÁCE		DATUM	12/2020
OBSAH:	POHLED SEVEROVÝCHODNÍ, SEVEROZÁPADNÍ		STUPEŇ PD	DPS
			MĚŘITKO 1:100	Č. VÝKRESU S.09